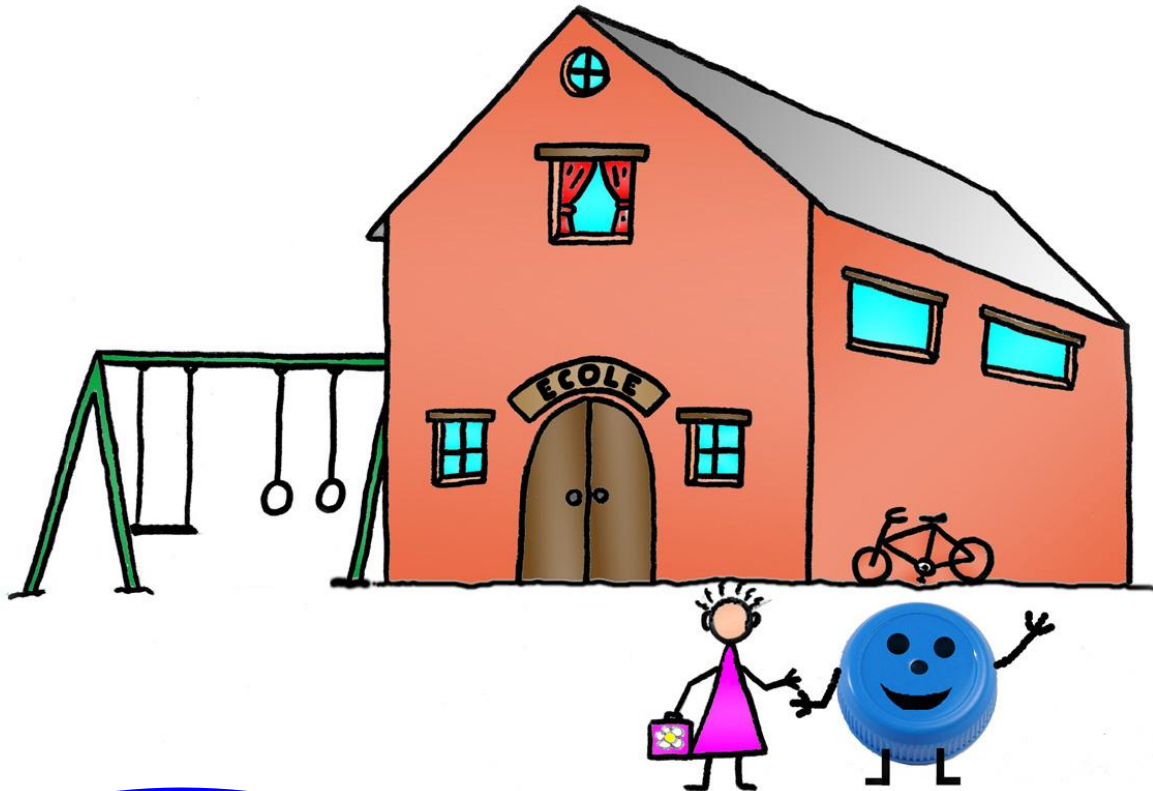


Bonjour,
Je vais t'expliquer le
cycle des Bouchons
d'Amour.



Au début,
tu apportes les
Bouchons d'Amour à
ton école.



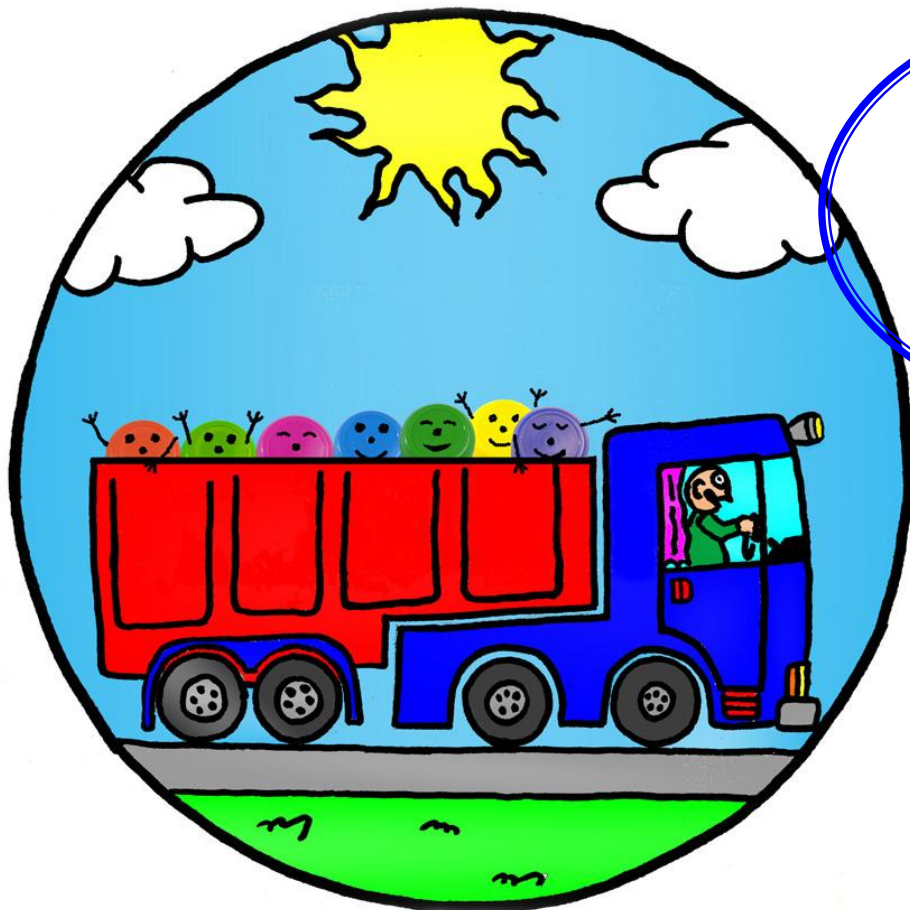


Puis quelqu'un
les prend dans
sa voiture



pour les déposer
au local du ou
de la B.R.D
(Bigarchon
Responsable
Départemental.

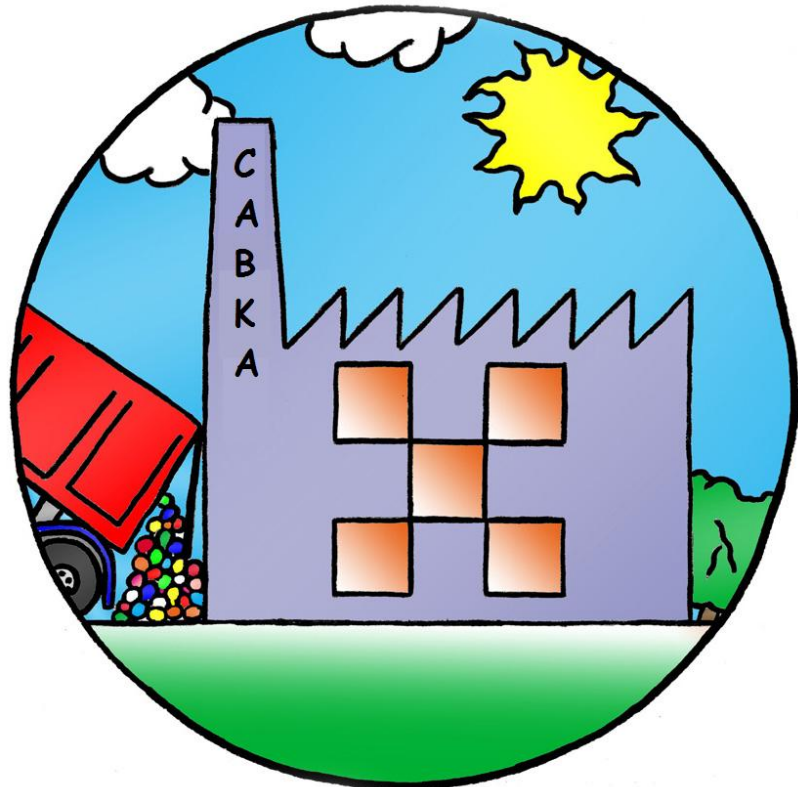




Quand le B.R.D a 10
tonnes de
Bouchons d'Am♥ur,
un Camion les
transporte vers...



...l'usine de
recyclage **CABKA**,
située en
Belgique.

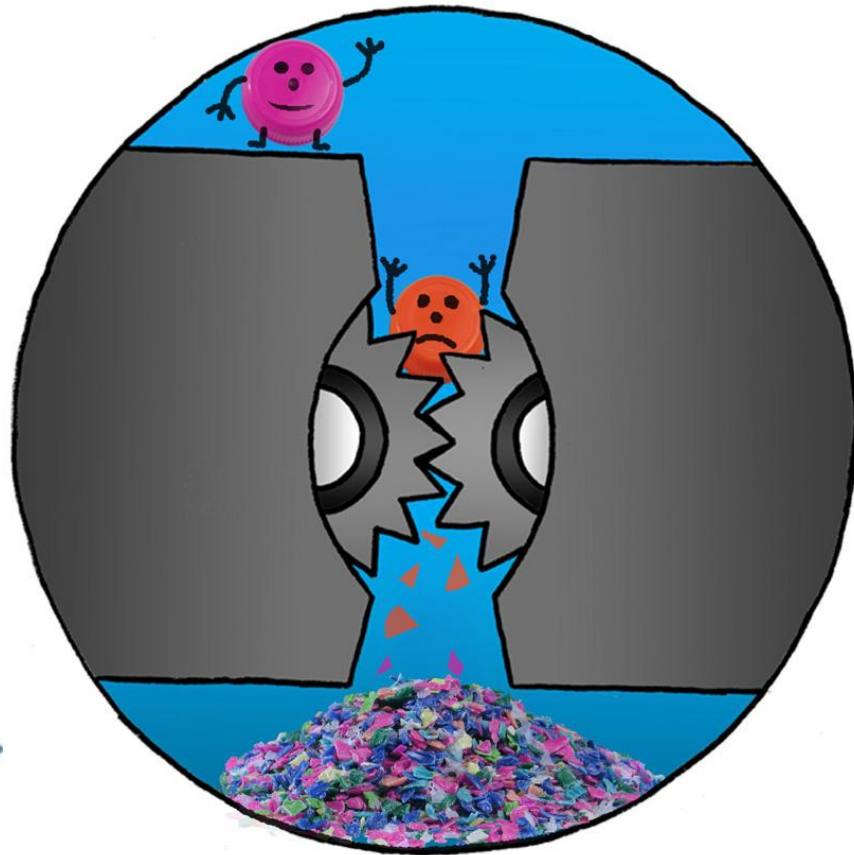




Celle-ci lave tous
les
Bouchons d'Am♥ur



puis les écrase
pour en faire de
petits morceaux.

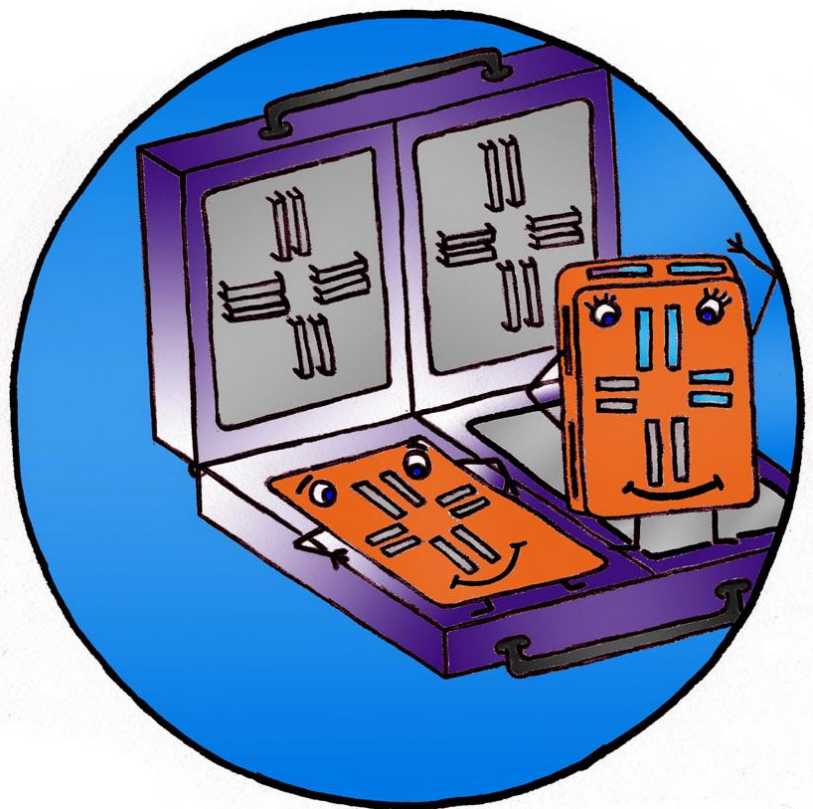




qui seront
fondus et mis
dans des moules
pour...



...en faire des
palettes !



En donnant tes
Bouchons d'Amour
l'Usine me donne de l'argent
pour acheter du matériel
pour handicapés.
MERCI POUR EUX !

